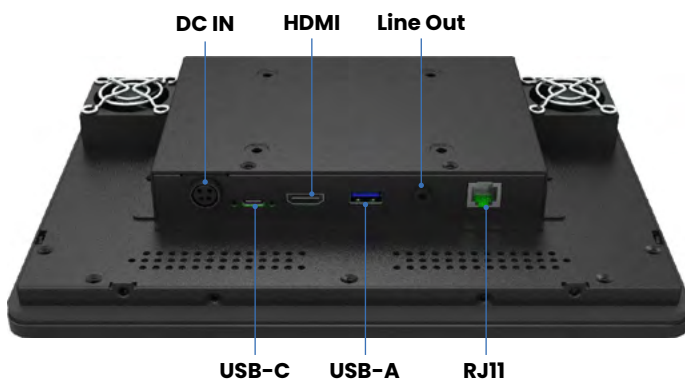
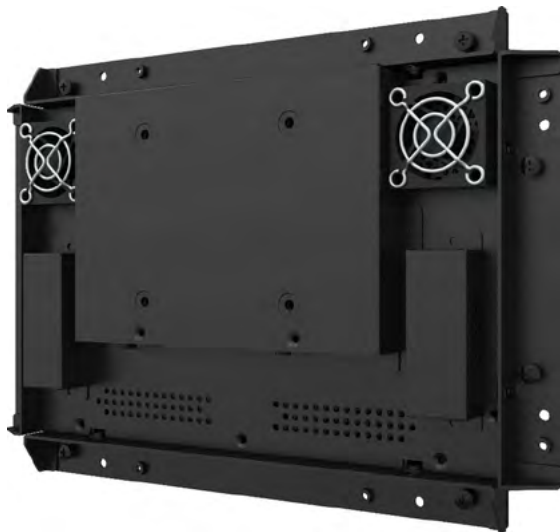


# M1-101OD-A1

10.1" сенсорный монитор для наружного использования



## Описание

Представляем сенсорный монитор для наружного применения M1-101OD-A1. Когда внешний вид и надёжность имеют первостепенное значение, M1-101OD-A1 справляется с задачей. Этот 10,1-дюймовый сенсорный дисплей нового поколения создан для высокой производительности — он сочетает в себе сверхъяркий экран с яркостью 1500 нит и прочный сенсорный экран с оптическим соединением, который отлично работает на солнце. От интерактивных киосков до промышленных вывесок — он готов к любым задачам. Благодаря технологии антибликового покрытия, устойчивой к износу и улучшающей видимость, вы получаете кристально чистое изображение даже в самых суровых условиях.

## Ключевые моменты

- **Превосходная видимость:** яркость 1500 нит и оптическое соединение для исключительной чёткости при любом освещении
  - **Долговечность:** конструкция рассчитана на работу в условиях высоких температур, холода, влаги и времени
  - **Интеллектуальные функции:** датчик внешней освещённости и защита от УФ-излучения адаптируются к реальным условиям
  - **Универсальные возможности подключения:** гибкие варианты ввода/вывода для бесшовной интеграции в различных сценариях использования
- Независимо от того, создаёте ли вы устройство для "умного города", заводского цеха или для работы на открытом воздухе, M1-101OD-A1 обеспечивает долговечность, стиль и производительность, на которую можно рассчитывать.

## Ключевые особенности

- Диагональ: 10.1" TFT LCD
- Max. разрешение: 1280 x 800
- Контрастность: 1000:1
- Соотношение сторон: 16:9
- Яркость: 1500 нит
- Угол обзора: Горизонт.: 178°, Вертикальный: 178°
- Видео порты: 1 x HDMI (HDMI 1.4/HDCP 1.4)
- Гарантия: 2 года

# Спецификация

## Сенсорный LCD дисплей

Сенсорный экран	Проекционно-емкостной (PCAP)
Количество касаний	10
Сенсорный интерфейс	USB-HID (Type C)
Обработка поверхности	Антибликовое покрытие, защита от УФ-излучения, оптическое склеивание.
Твердость поверхности	Твердость по шкале Мооса 5,5 (>5) – прочное стекло.
Окружение	Датчики приближения, освещения, температуры
Яркость	1500 нит

## Порты ввода/вывода

USB порт	1 x USB-C (ALT mode for DP video/power acceptance), 1 x USB 3.1 Type A
Видео порт	1 x HDMI (HDMI 1.4/HDCP 1.4)
Аудио порт	1 x Аудио-выход (3.5 мм Mini-Jack)
Входной разъём	1 x входной разъём питания постоянного тока 24 В
Разъём ПУ	RJ11

## Физические свойства

Источник питания	Внешний адаптер перемен.тока (100–240 В переменного тока, 50/60 Гц)
Динамики	2 x 2.5 Вт
Ориентация	Портретная/Ландшафтная
Цвет корпуса	Чёрный
Конструкция	Пластик, стекло, сталь с порошковой окраской
Герметичность	IP66 – лицевая сторона
Размеры (Ш x В x Г)	256.4 x 176.6 x 41.1 мм
Вес нетто	3.1 кг
Вес брутто	4.8 кг
Размеры коробки (Ш x В x Г)	370 x 325 x 160 мм
VESA	100 x 100 мм
Ball Drop	IK10

## Безопасность

Сертификаты	CE, FCC, UL/CUL, NOM, RoHS, UKCA, CB
-------------	--------------------------------------

## Окружающая среда

Рабочая температура	-20°C ~ 60°C, 20% ~ 80% RH. Без конденсации
Температура хранения	-20°C ~ 60°C, 20% ~ 90% RH. Без конденсации



[MicroTouch.com](https://MicroTouch.com) | [us.orders@microtouch.com](mailto:us.orders@microtouch.com) | (616) 786-5353

MicroTouch Interactive, Inc., 200 East Broadway Avenue, Maryville, TN 37804

Информация, представленная в данном техническом описании, носит общий характер и может быть изменена.

Технические характеристики и гарантии регулируются стандартными условиями продажи компании MicroTouch Interactive, Inc. Наличие продукции зависит от наличия на складе. Авторские права © 2025 MicroTouch Interactive, Inc. Все права защищены. MT25-1240 – 072125