

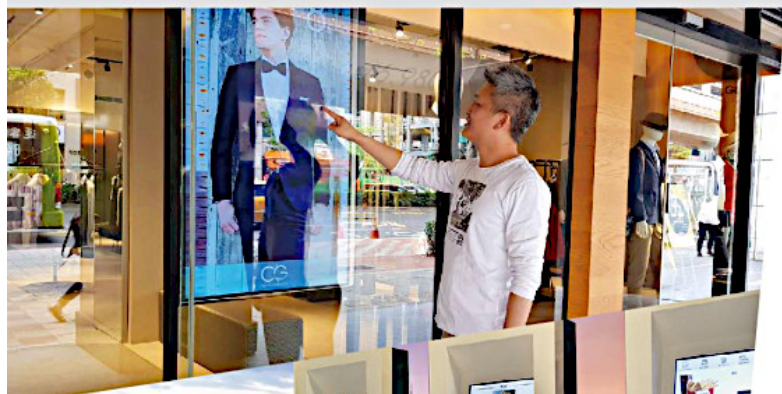
Новые встраиваемые мониторы серии TS-Line Сенсорный монитор TS5536L

TS-LINE 55"



TS-Line 55"

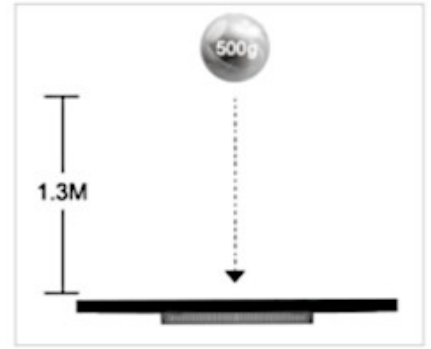
Горизонтальная и вертикальная
ориентация



Отзывчивый сенсорный экран
Режим мультитач до 10 точек



Круглосуточная бесперебойная
работа 24 x 7



Тонкий корпус
Узкая рамка (всего 2 см)

Водонепроницаемость IP65
Антибликовое покрытие

Антивандальность 60950-1
Износостойчивый экран

Передняя панель



РАЗМЕРЫ ПЕРЕДНЕЙ ПАНЕЛИ МОНИТОРА

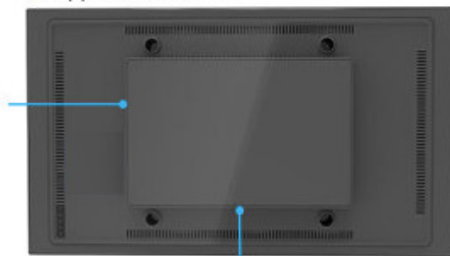
Ширина - 1247,6 мм

Высота - 732,4 мм

Ширина рамки - 18 мм

Задняя панель

SDM-L
slot



AD board IO ports

ПОРТЫ СЕНСОРНОГО ДИСПЛЕЯ TS5536L

Видео - 1 x DVI-I, 2 x HDMI, 1 x DP, управление OSD - 1 x RJ11,
сенсорный экран - 1 x USB, аудио - 1 x Audio Line-in, 1 x Audio
Line-out.

Вид сверху



ТОНКИЙ КОРПУС СЕНСОРНОГО МОНИТОРА TS5536L

Толщина (78,8 мм) удобна для встраивания в устройства и
поверхности.

Спецификация монитора TS5536L

TS5536L	
Размер	55" TFT LCD
Максимальное разрешение	3840 x 2160
Контраст	1100:1
Яркость (Фоновая подсветка)	500 nits (No Touch), 450 nits (Projected Capacitive)
Угол обзора	H:178°, V:178°
LCD экран	
Тип сенсорного экрана	Projected Capacitive
Мультикас	10
Интерфейс сенсорного экрана	USB-HID (Type B)
Порты	
COM	-
USB	1 x USB 2.0 (Type B), для сенсорного интерфейса - USB-HID
Video	1 x VGA, 1x DVI, 1 x HDMI, 1 x DP
Audio	1 x Audio Line-in, 1 x Audio Line-out
Питание	1 x AC Power Cord
Физические свойства	
Питание	100-240 VAC, 50/60 Hz
Цвет корпуса	Черный
Материал корпуса	Стекло, Пластик (ABS), Сталь с порошковой покраской
Герметичность	Лицевая сторона - IP65
Габаритные размеры (Ш x В x Г) мм	1247,6 x 732,4 x 78,8
Кронштейн VESA	400 x 400 mm
Безопасность	
Сертификаты	CE, FCC
Условия эксплуатации	
Эксплуатация	0°C ~ 40°C, 20% ~ 80% RH. Без конденсации
Хранение	-20°C ~ 60°C, 10% ~ 90% RH. Без конденсации